

Epidemiologija Šećerne bolesti

Doc.dr.sc.Branko Kolarić

11. prosinac 2009

Svijet

Šećerna bolest (ŠB)

- ▶ 285 mil. (6.6%, 20–79 god) u 2010.
- ▶ 438 mil. (7.8%, 20–79 god) u 2030.

Poremećaj podnošenja glukoze (PPG)

- ▶ 344 mil. (7.9%, 20–79 god) u 2010.
- ▶ 472 mil. (8.4%, 20–79 god) u 2030.

Svijet – ŠB i PPG

2010.g.

• 630 mil.

2030.g.

• 910 mil.

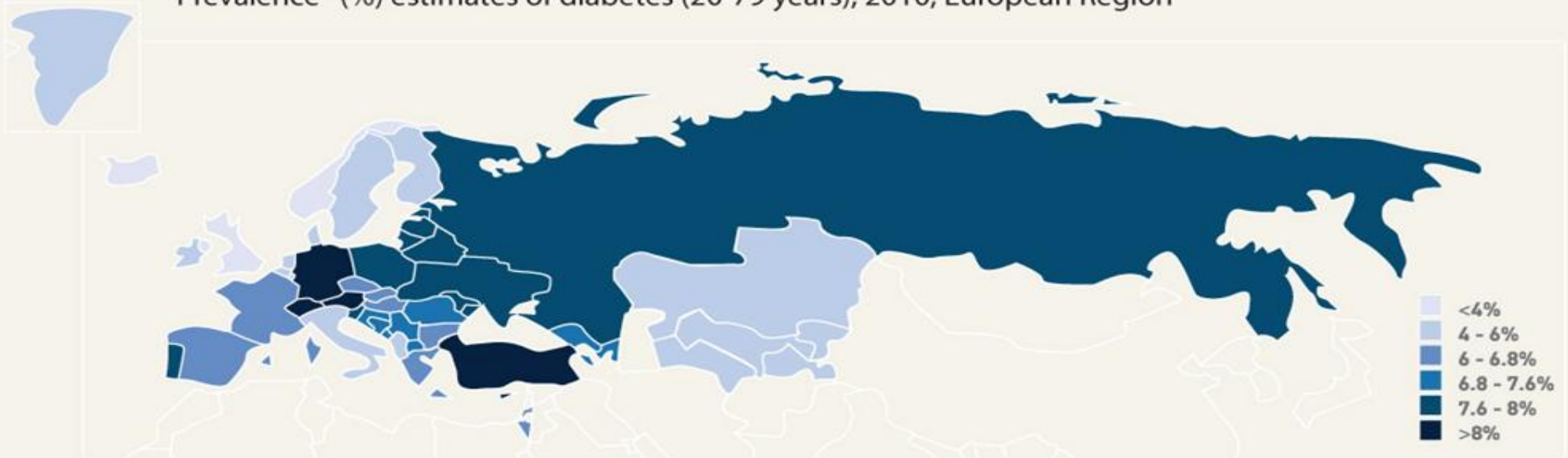
“Low and middle-income” zemlje

- ▶ 80% smrti uzrokovanih DM
- ▶ najveći porast prevalencije

ŠB (20–79), 2010.

MAP 3.2

Prevalence* (%) estimates of diabetes (20-79 years), 2010, European Region



* comparative prevalence

IDF Diabetes Atlas, 4th ed. © International Diabetes Federation, 2009

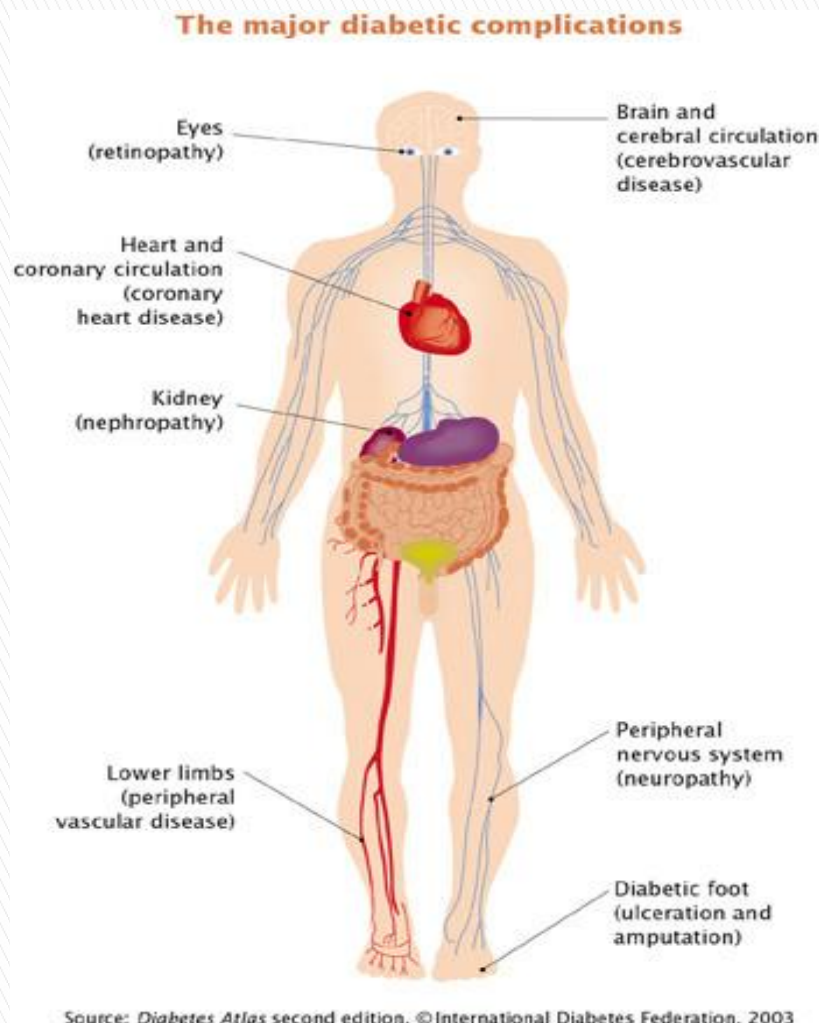
- ▶ 8.5% (20–79 god)
- ▶ 55.2 mil. ŠB + 66 mil. PPG
- ▶ porast do 2030. – 20%

Hrvatska

- ▶ 6.1 % (dobna skupina 18–65 god.)
- ▶ \approx 9 % (dobna skupina 18 + god.)
- ▶ preko 300.000 oboljelih
- ▶ 42 % neotkriveno

- ▶ 7. uzrok smrti – 2,53 % (2007. HZJZ)
- ▶ 5. uzrok smrti (2005. SZO)

Kronične komplikacije ŠB



- ▶ kardiovaskularne bolesi (KBS 14%)
- ▶ Nefropatija (12%)
- ▶ Neuropatija (25%)
- ▶ Retinopatija (30%)
- ▶ dijabetičko stopalo; amputacije donjih ekstremiteta (20–50/10.000)